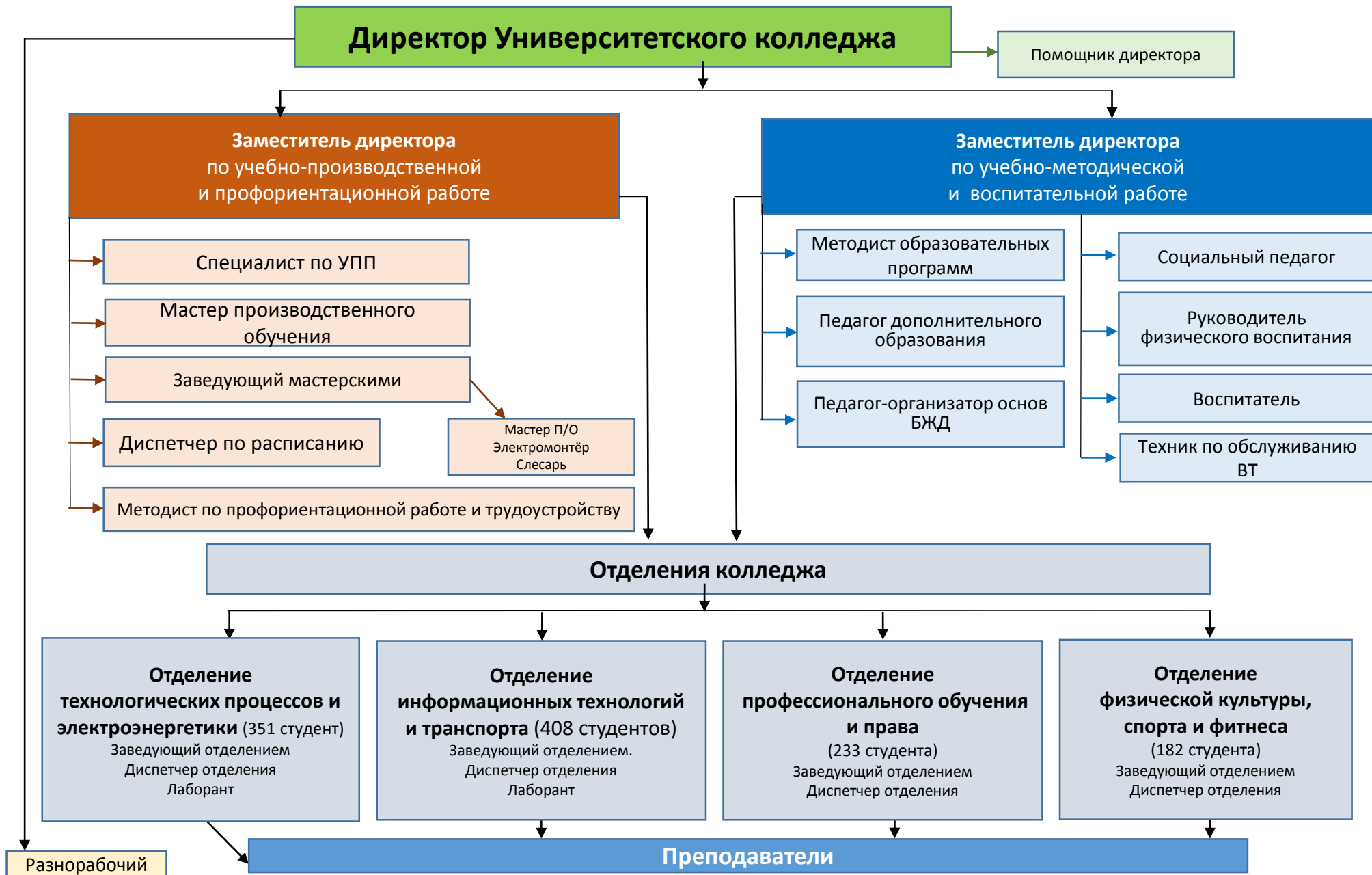


# Структура Университетского колледжа РГППУ



# Отделение технологических процессов и электроэнергетики

<p>Контингент обучающихся</p>	<p>351 человек, из них:</p> <ul style="list-style-type: none"> <li>• по очной форме обучения – 320 человек;</li> <li>• по заочной форме обучения - 31 человек</li> </ul>													
<p>Закрепленные специальности/ образовательные программы</p>	<p>13.02.11 Техническая эксплуатация и обслуживание электрического и электромеханического оборудования (по отраслям);          15.02.08 Технология машиностроения;          22.02.06 Сварочное производство.</p>													
<p>Интеграция с образовательными подразделениями Университета</p>	<p>Институт инженерно-педагогического образования:</p> <table border="1" data-bbox="582 676 2038 1388"> <thead> <tr> <th data-bbox="582 676 1234 733">Специальность/ОПОП СПО</th> <th data-bbox="1234 676 2038 733">Направление подготовки/ ОПОП ВО</th> </tr> </thead> <tbody> <tr> <td colspan="2" data-bbox="582 733 2038 791" style="text-align: center;">Кафедра энергетики и транспорта</td> </tr> <tr> <td data-bbox="582 791 1234 1001">                     13.02.11 Техническая эксплуатация и обслуживание электрического и электромеханического оборудования (по отраслям)                 </td> <td data-bbox="1234 791 2038 1001">                     13.03.02 Электроэнергетика и электротехника ОПОП Электроэнергетика и электротехника (по элективным модулям) 44.03.04 Профессиональное обучение (по отраслям) ОПОП Электроэнергетика (по элективным модулям)                 </td> </tr> <tr> <td colspan="2" data-bbox="582 1001 2038 1058" style="text-align: center;">Кафедра инжиниринга и профессионального обучения в машиностроении и металлургии</td> </tr> <tr> <td data-bbox="582 1058 1234 1182">                     15.02.08 Технология машиностроения                 </td> <td data-bbox="1234 1058 2038 1182">                     44.03.04 Профессиональное обучение (по отраслям) ОПОП Машиностроение и материалобработка (по элективным модулям)                 </td> </tr> <tr> <td data-bbox="582 1182 1234 1388">                     22.02.06 Сварочное производство                 </td> <td data-bbox="1234 1182 2038 1388">                     15.03.01 Машиностроение ОПОП Оборудование и технологии сварочного производства                      44.03.04 Профессиональное обучение (по отраслям) ОПОП Высокие технологии в сварке и плазменной обработке материалов                 </td> </tr> </tbody> </table>		Специальность/ОПОП СПО	Направление подготовки/ ОПОП ВО	Кафедра энергетики и транспорта		13.02.11 Техническая эксплуатация и обслуживание электрического и электромеханического оборудования (по отраслям)	13.03.02 Электроэнергетика и электротехника ОПОП Электроэнергетика и электротехника (по элективным модулям) 44.03.04 Профессиональное обучение (по отраслям) ОПОП Электроэнергетика (по элективным модулям)	Кафедра инжиниринга и профессионального обучения в машиностроении и металлургии		15.02.08 Технология машиностроения	44.03.04 Профессиональное обучение (по отраслям) ОПОП Машиностроение и материалобработка (по элективным модулям)	22.02.06 Сварочное производство	15.03.01 Машиностроение ОПОП Оборудование и технологии сварочного производства 44.03.04 Профессиональное обучение (по отраслям) ОПОП Высокие технологии в сварке и плазменной обработке материалов
Специальность/ОПОП СПО	Направление подготовки/ ОПОП ВО													
Кафедра энергетики и транспорта														
13.02.11 Техническая эксплуатация и обслуживание электрического и электромеханического оборудования (по отраслям)	13.03.02 Электроэнергетика и электротехника ОПОП Электроэнергетика и электротехника (по элективным модулям) 44.03.04 Профессиональное обучение (по отраслям) ОПОП Электроэнергетика (по элективным модулям)													
Кафедра инжиниринга и профессионального обучения в машиностроении и металлургии														
15.02.08 Технология машиностроения	44.03.04 Профессиональное обучение (по отраслям) ОПОП Машиностроение и материалобработка (по элективным модулям)													
22.02.06 Сварочное производство	15.03.01 Машиностроение ОПОП Оборудование и технологии сварочного производства 44.03.04 Профессиональное обучение (по отраслям) ОПОП Высокие технологии в сварке и плазменной обработке материалов													

# Отделение информационных технологий и транспорта

<b>Контингент обучающихся</b>	409 человек, из них: <ul style="list-style-type: none"> <li>• по очной форме обучения – 370 человек;</li> <li>• по заочной форме обучения - 16 человек;</li> <li>• По очно-заочной форме обучения – 23 человека.</li> </ul>
-------------------------------	---

<b>Закрепленные специальности/ образовательные программы</b>	09.02.04 Информационные системы (по отраслям); 09.02.05 Прикладная информатика (по отраслям); 15.02.07 Автоматизация технологических процессов и производств (по отраслям); 23.02.01 Организация перевозок и управление на транспорте (по видам); 23.02.03 Техническое обслуживание и ремонт автомобильного транспорта; 44.02.06 Профессиональное обучения (по отраслям) Информационная безопасность автоматизированных систем.
--	--

<b>Интеграция с образовательными подразделениями Университета</b>	<b>Институт инженерно-педагогического образования</b>	
	Специальность/ОПОП СПО	Направление подготовки/ ОПОП ВО
	Кафедра информационных систем и технологий	
	09.02.04 Информационные системы (по отраслям) 09.02.05 Прикладная информатика (по отраслям) 44.02.06 Профессиональное обучения (по отраслям) Информационная безопасность автоматизированных систем	09.03.02 Информационные системы и технологии ОПОП Информационные системы и технологии в медиаиндустрии (по элективным модулям); 09.03.03 Прикладная информатика ОПОП Прикладная информатика в экономике 44.03.04 Профессиональное обучение (по отраслям) ОПОП Информационные технологии (по элективным модулям)
	Кафедра энергетики и транспорта	
	23.02.03 Техническое обслуживание и ремонт автомобильного транспорта 23.02.01 Организация перевозок и управление на транспорте (по видам)	44.03.04 Профессиональное обучение (по отраслям) ОПОП Автомобильный транспорт
15.02.07 Автоматизация технологических процессов и производств (по отраслям);	44.03.04 Профессиональное обучение (по отраслям) ОПОП Промышленный инжиниринг (по элективным модулям)	

# Отделение профессионального обучения и права

<b>Контингент обучающихся</b>	233 человек очной формы обучения	
<b>Закрепленные специальности/ образовательные программы</b>	40.02.01 Право и организация социального обеспечения; 44.02.06 Профессиональное обучения (по отраслям) Банковское дело; 44.02.06 Профессиональное обучения (по отраслям) Экономика и бухгалтерский учет.	
<b>Интеграция с образовательными подразделениями Университета</b>	Институт гуманитарного и социально-экономического образования	
	Специальность/ОПОП СПО	Направление подготовки/ ОПОП ВО
	40.02.01 Право и организация социального обеспечения	44.03.04 Профессиональное обучение (по отраслям) ОПОП Правоведение 39.03.02 Социальная работа
44.02.06 Профессиональное обучения (по отраслям) Банковское дело; 44.02.06 Профессиональное обучения (по отраслям) Экономика и бухгалтерский учет	38.03.01 Экономика; 44.03.04 Профессиональное обучение (по отраслям) ОПОП Экономика и управление	

# Отделение физической культуры, спорта и фитнеса

Контингент обучающихся	182 человек, из них: <ul style="list-style-type: none"><li>• по очной форме обучения – 170 человек;</li><li>• по заочной форме обучения - 12 человек.</li></ul>
------------------------	---

Закрепленные специальности/ образовательные программы	49.02.01 Физическая культура.
---	-------------------------------

Интеграция с образовательными подразделениями Университета	Институт физической культуры, спорта и здоровья	
	Специальность/ОПОП СПО	Направление подготовки/ ОПОП ВО
	49.02.01 Физическая культура	49.03.01 Физическая культура ОПОП Спортивный менеджмент; 44.03.04 Профессиональное обучение (по отраслям) ОПОП Физкультурно-спортивная деятельность